



**EX**

**Faustino**

TECNOLOGIAS PARA ATMOSFERAS EXPLOSIVAS.



# UNIÃO MACHO FÊMEA À PROVA DE EXPLOSÃO

**União Macho / Fêmea à prova de explosão** utilizada para a junção dos Eletrodutos aos invólucros à prova de explosão.

Corpo, contra corpo e anel sextavado de Ø 1/2" a 1.1/2" e oitavado de Ø 2" a 4", fabricado em alumínio (A), ferro nodular com galvanização eletrolítica (F) ou a fogo (FG).

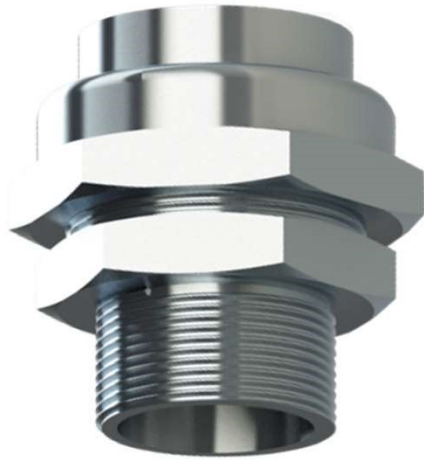
ABNT NBR IEC 60079-0:2013;  
ABNT NBR IEC 60079-1:2016;  
ABNT NBR IEC 60079-31:2014;  
ABNT NBR IEC 60529:2009 e  
Portaria INMETRO n° 179 de 18/05/2010

## CARACTERÍSTICAS:

Fornecido com entradas rosqueadas de Ø 1/2" a 4", macho-fêmea. Roscas NPT (N) ou BSP (B).

## APLICAÇÕES:

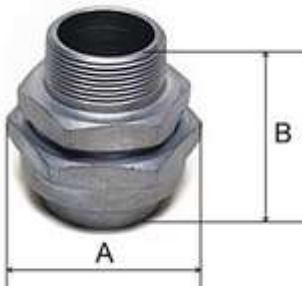
Recomendado em áreas onde ocorram riscos de explosão por gases, vapores inflamáveis e/ou poeiras combustíveis como: Plataformas petrolíferas, Petroquímicas, Químicas, Armazéns, Depósitos de grãos, Indústrias alimentícias, Farmacêuticas, áreas confinadas e na manipulação, transporte ou depósito de produtos químicos e inflamáveis em geral.



## Ex d // Ex tb // IP66

Ex db IIB +H<sub>2</sub> GbEx tb IIIC Db

**Grau de Proteção: IP66**



Ø BITOLA	A	B
1/2"	40	60
3/4"	47	64,5
1"	55	70
1.1/4"	72	73
1.1/2"	80	76,5
2"	100	89
2.1/2"	111,5	98
3"	132	102
4"	157	119

Rua Agenor Lino de Oliveira, 619  
Afonso Pena, São José dos Pinhais,  
PR - 83045-170

☎ 3556 1308 ☎ 98738 3325

vendas@faustinoex.com.br  
faustinoex.com.br