

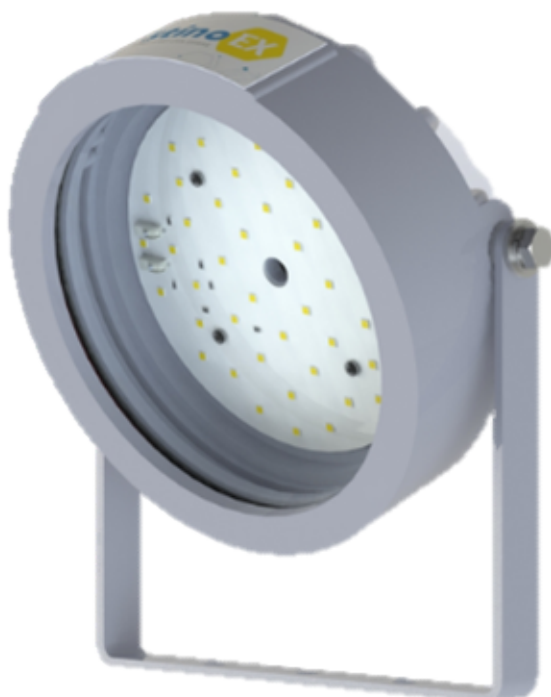
Luminária "Ex db eb, Ex tb, IP66/IP66W; À prova de explosão, Segurança aumentada, Protegido contra ingresso de poeiras combustíveis. Ex db eb IIC (T6) Gb IP66/IP66W Ex tb IIIC (T80°C) Db IP66/IP66W

Normas.: ABNT NBR IEC 60079-0 ABNT NBR IEC 60079-1 ABNT NBR IEC 60079-7 ABNT NBR IEC 60079-31 ABNT NBR 60529

Descrição: Luminárias Ex db à prova de explosão e Ex eb; Ex tb "Protegido contra ingresso de poeiras combustíveis"; Grau de proteção IP66 / IP66W. Fabricado em alumínio fundido, ligas SAE 305/323/329 ou ASTM 359,0/ 356,0. Acabamento em pintura eletrostática cinza claro Munsell N6,5, Composto por: Aro, Anel, Vidro, junta selada, placa de LED's, corpo e acessórios de montagem.

Poderá ser fornecido com furos roscados de 1/2" ou 3/4" (NPT); M16; M20 ou M25 (Rosca Métrica).

Poderá ser montado com corpo ótico Ex db Acessório para conexão elétrica Ex eb



Marcação:

Ex db eb IIC (T6) Gb IP66/IP66W Ex tb IIIC (T80°C) Db IP66/IP66W

Normas.:

ABNT NBR IEC 60079-0
ABNT NBR IEC 60079-1
ABNT NBR IEC 60079-7
ABNT NBR IEC 60079-31
ABNT NBR 60529

CERT. INMETRO: LMP 25.2008

MODELOS			
Potência	30 W	50 W	100W
Eficácia do LED	157 lm/W		
Eficácia da luminária	140 lm/W		
Fluxo luminoso	3700 lm	6400 lm	9800LM
Tecnologia do LED	SMD		
Tensão de funcionamento	220-277 Vca		
Fator de potência	≥ 0.97		
Distorção harmônica (THD)	≤ 10%		
Frequência de operação	50/60 Hz		
Protetor contra surto - DPS	6 kV		
Classe elétrica	I		
Temperatura de operação	-20°C à +40 °C		
Grau de proteção	IP66W		
Classe de temperatura	T6 / 80°C		
Manutenção do fluxo luminoso	72.000 hs - L70		
Índice de reprodução de cor (IRC)	≥ 80		
Temperatura de cor	5.000K		
Distribuição fotométrica	120°		
Material do corpo	Alumínio Fundido		
Material da lente	Vidro temperado		
Garantia da luminária	3 anos		



PENDENTE

PLAFONIER

ARTICULADA

ARTICULADA



(41) 2391-1148



faustinoex.com.br



vendas@faustinoex.com.br